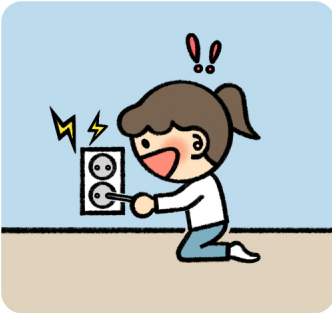


가정 내 전기 기구 사용이 늘어나는 1월

감전 사고 예방 안전 수칙, 이것만은 꼭 지켜요!

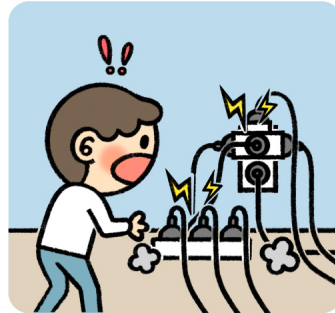
감전 사고 예방을 위한 8가지 안전 수칙



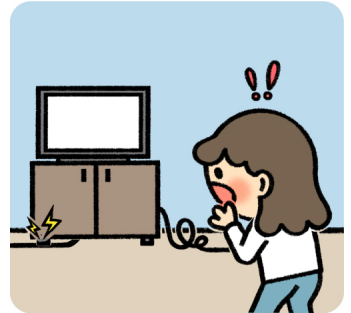
콘센트나 전기 제품으로
장난하지 않도록 해요!



젖은 손으로 전기 제품을
만지지 않도록 해요!



먼지 쌓인 콘센트, 문어발식
콘센트 사용은 위험해요!



전선 위에 큰 물건을 두지
않고, 긴 전선은 정리해요!



전기 기구에 이상이 있다면
즉시 전기를 차단해요!



비 오는 날 전기 시설물과의
접촉을 피하도록 해요!



전기 위험 표지가 있는 곳에
접근하지 않도록 해요!



전차 선로 및 열차는 감전의
위험이 있으니 주의해요!

감전 사고 발생 시, 이렇게 해요!



- ① 감전 사고가 발생하면 즉시 119에 신고하기
- ② 감전의 위험이 있으므로 사고자와 함부로 접촉하지 않기
- ③ 감전 사고 후 몸에 이상이 없더라도 병원 방문하기 (물, 음식 섭취 X)

